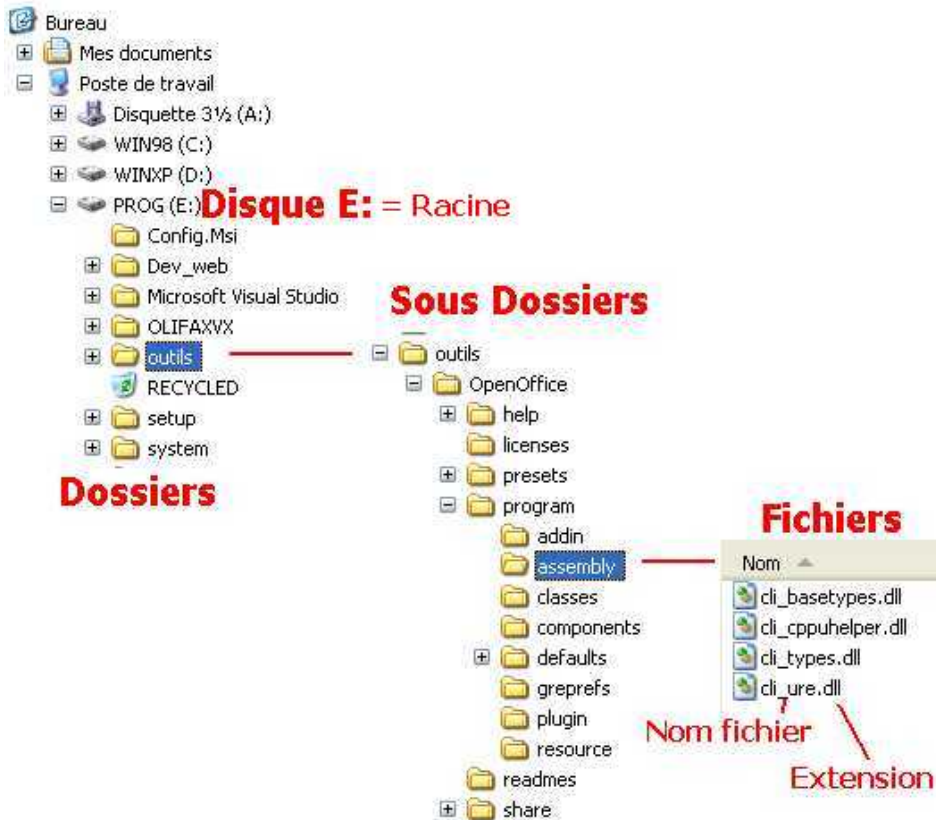


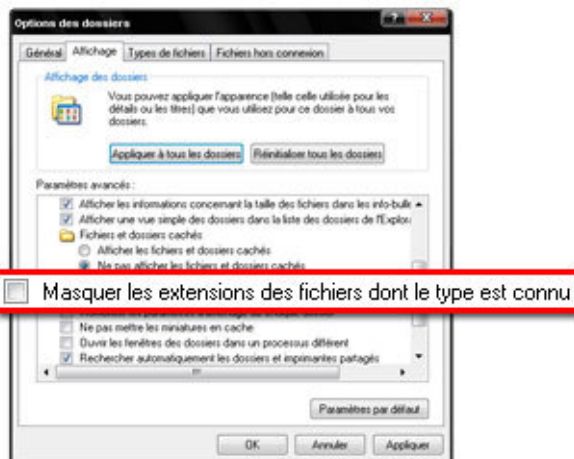
GESTION DES FICHIERS

Notion de rangement des données



Fichiers, extensions et icônes (voir feuille annexe)

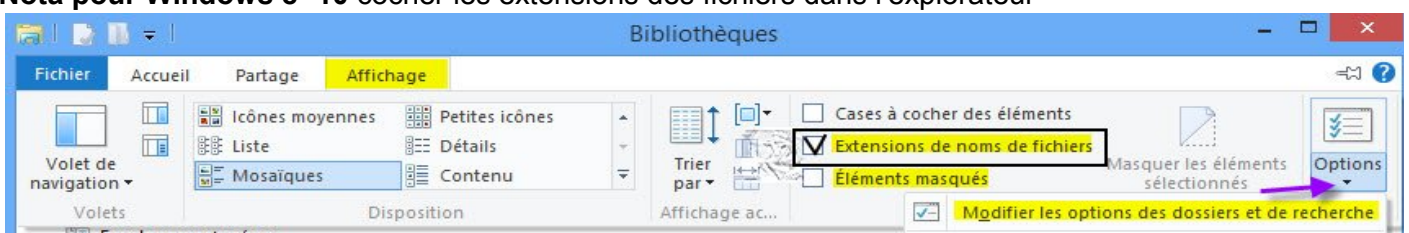
Il peut être utile de voir les extensions des fichiers. Par défaut (c'est-à-dire sans modification de votre part), les extensions sont masquées sous Windows. rendez-vous dans l'explorateur (Touche Windows + E), Menu Outils - Options des dossiers - Onglet Affichage.



Là, décochez la case Masquer les extensions des fichiers dont le type est connu. Vous voyez maintenant tous vos fichiers avec l'extension.

Attention lors de la création de fichiers directement avec le gestionnaire de fichier, si vous cochez cette case, ne pas oublier d'indiquer l'extension

Nota pour Windows 8 -10 cocher les extensions des fichiers dans l'explorateur

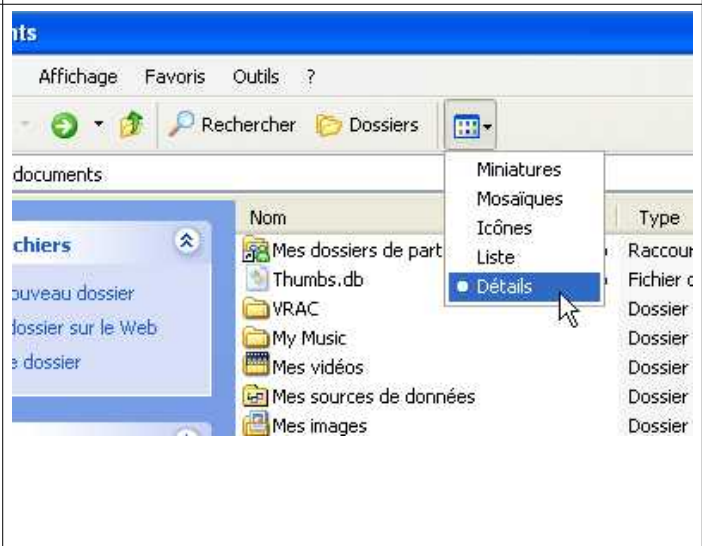
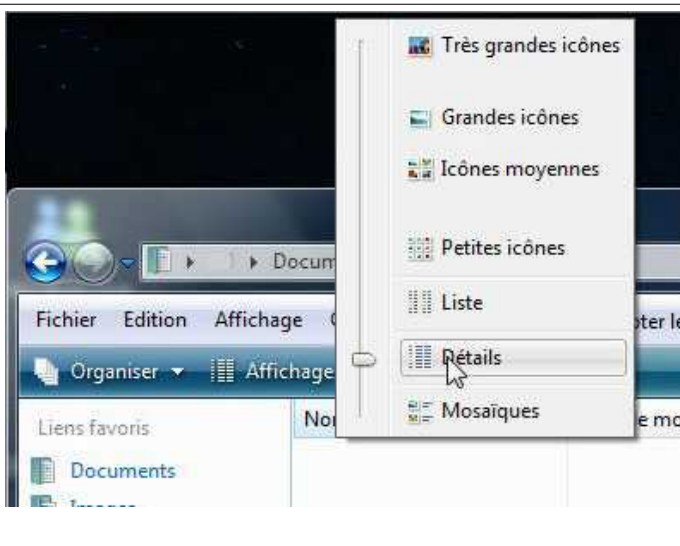
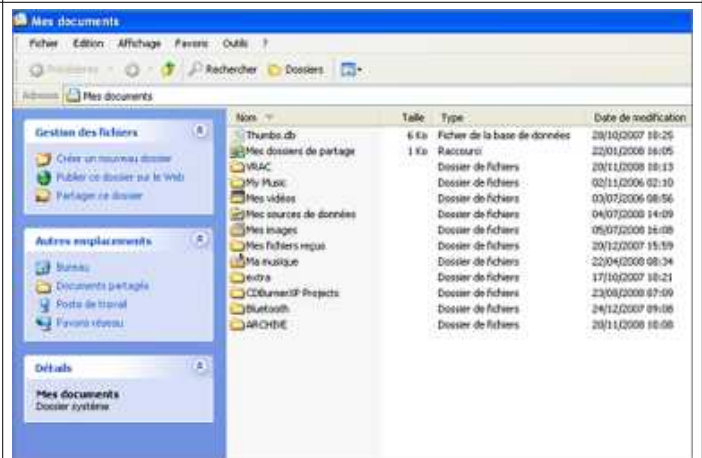
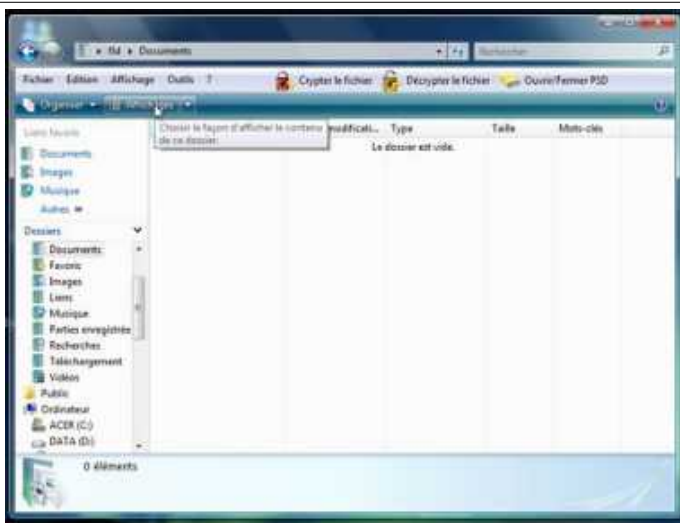
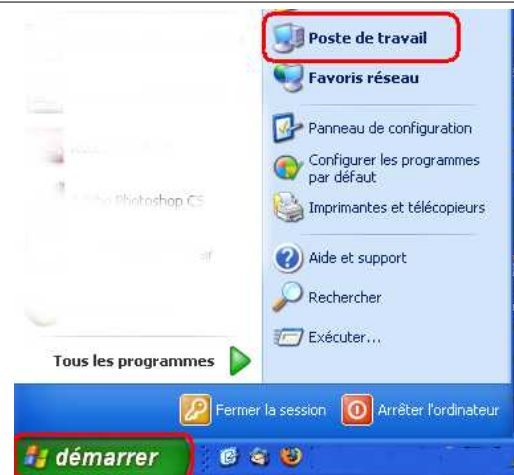


La gestion des fichiers

Sous Vista ou Seven



Sous XP



Pour rechercher un dossier ou fichier choisir « Rechercher »

Comment créer un dossier avec la souris

Click droit de la souris

Nom	Taille	Type	Date de modific...
avast_free6_01Net.exe	52 830 Ko	Application	24/02/2011 12:54
LibreOffice		Dossier de fichiers	01/02/2011 12:36

Nouveau

- Dossier
- Raccourci
- Porte-documents
- Image bitmap
- Document Microsoft Word
- Base de données Microsoft Access
- Classeur Microsoft Office
- Dessin OpenDocument
- Présentation OpenDocument
- Classeur OpenDocument
- Texte OpenDocument
- Autres documents Office...
- Paint Shop Pro 6 Image
- Texte mis en forme (RTF)
- Document texte
- Cartes Fichier
- VLC media file (.wav)

LibreOffice
Nouveau dossier

**Entrer le nom du dossier
et
valider avec la touche Entrée**

LibreOffice
xrecode2

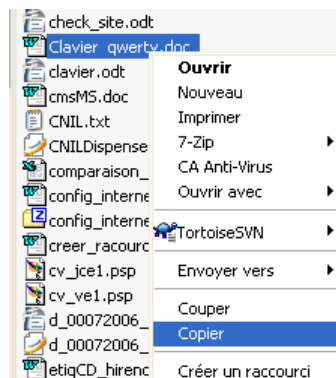
Les fichiers : Copier - coller - Glisser-déplacer

Sélectionner, puis Copier- Coller UN fichier :

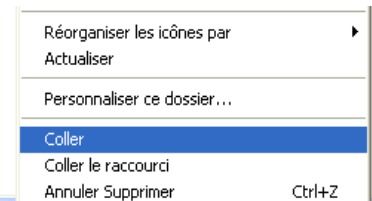
Sélectionner votre dossier source

1 Sélectionner UN fichier : cliquez sur le fichier avec le bouton GAUCHE de la souris
2 Sans déplacer la souris, cliquez sur le bouton DROIT de la souris et sélectionner "Copier" ou "Couper"

Sélectionner votre dossier cible



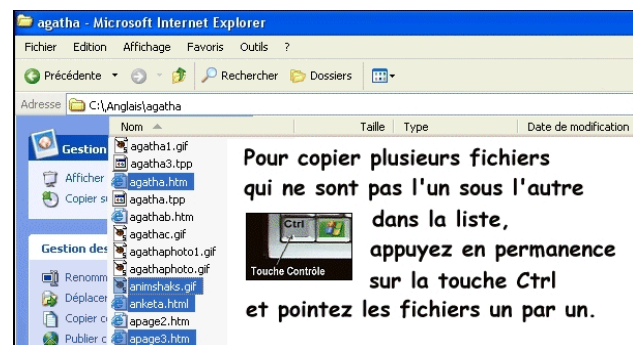
3 Cliquer avec le bouton droit dans une partie vide d'une autre fenêtre,
4 Sélectionner "Coller"



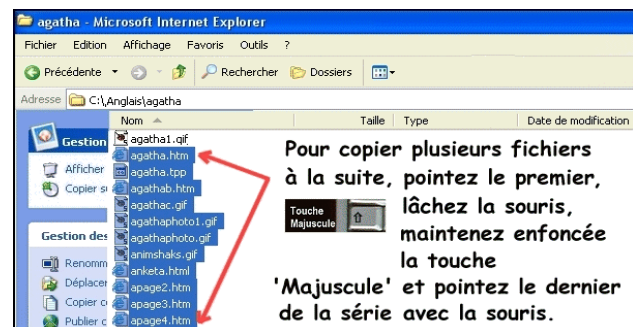
Avec le clavier Ctrl+X = couper, Ctrl+C = Copier , Ctrl+V=coller

Sélectionner Plusieurs fichiers

Pour sélectionner des fichiers ou des dossiers **non consécutifs**, appuyez sur la touche CTRL et maintenez-la enfoncée tout en cliquant sur chacun des éléments.



Pour sélectionner un groupe de fichiers **consécutifs**, cliquez sur le premier fichier, appuyez sur la touche MAJ et maintenez-la enfoncée, puis cliquez sur le dernier fichier



Glisser déplacer

Si vous faites **glisser** un élément tout en maintenant enfoncé le bouton droit de la souris, vous pouvez **déplacer, copier ou créer un raccourci** vers le fichier à son nouvel emplacement.

- Pour copier l'élément au lieu de le déplacer, appuyez sur la touche **CTRL** et maintenez-la enfoncée tout en faisant glisser l'élément.
- Si vous faites **glisser** un élément vers un autre disque, il est **copié** mais il n'est pas déplacé. Pour **déplacer l'élément**, appuyez sur la touche **MAJ** et maintenez-la enfoncée tout en faisant glisser l'élément.
- Le fait de faire glisser un **programme (logiciel)** vers un nouvel emplacement crée un **raccourci** vers ce programme. Pour **déplacer un programme**, cliquez avec le **bouton droit** et faites glisser le programme vers le nouvel emplacement.

Les fichiers : suppression

Pour supprimer un ou plusieurs fichiers, il suffit de les sélectionner comme indiqué plus haut dans '*Les fichiers : Copier - coller - Glisser-déplacer*)

Puis de

<p>Soit :</p> <p>Sur la sélection, sans déplacer la souris, cliquer sur le bouton DROIT de la souris et sélectionner Supprimer</p>  <p>The screenshot shows a file explorer window with a list of files. A right-click context menu is open over the selected file 'clip_image002[3][2].jpg'. The 'Supprimer' option is highlighted with a red rectangle.</p>	<p>Soit :</p> <p>plus simple d'utiliser la touche Suppr du clavier</p>  <p>The image shows a close-up of a computer keyboard. The 'Suppr' (Delete) key is highlighted with a red rectangle.</p>
---	--

Les fichiers ainsi supprimés seront envoyé vers la corbeille

Crédits

<http://www.ac-grenoble.fr/ien.tain/tice/win/ficetdos/arborescence.htm>
<http://www.misfu.com/organisation-fichiers-windows.html>
<http://lilapuce.net/Gestionnaire-de-fichiers-Vista-1>
http://www.pcastuces.com/pratique/windows/8/raccourcis_explorateur/page1.htm

pour windows 10

<http://www.lemonddestuts.org/windows/windows-10-configurer-lexplorateur-de-fichiers-pour-ouvrir-ce-pc>
<http://www.ginjfo.com/actualites/logiciels/windows-10/windows-10-laccs-rapide-de-lexplorateur-de-fichiers-note-les-dossiers-20150609>

Document venant de <http://normandietp.free.fr/> JC Etienne

