

# Installer la distribution DFlinuxe10 - Totale Progression

Ma méthode pour préparer et installer une distribution Linux Debian  
Télécharger [le fichier de la page au format PDF](#)

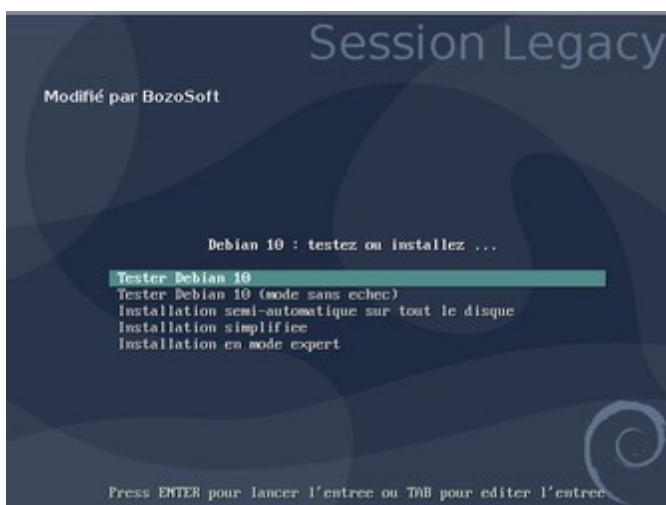
Dans cet exemple le disque est neuf, mais attention pour d'autres opérations sur des disques utilisés **avant toute opération faire une sauvegarde de vos données**

\* Au cas ou le disque est déjà partitionné par exemple pour une réinstallation ou mise à jour de version [installation directe depuis une clef USB ou un DVD](#)

D'abord récupérer [une image ISO sur Debian-Facile](#) ou [ma dernière version dflinuxe10](#)

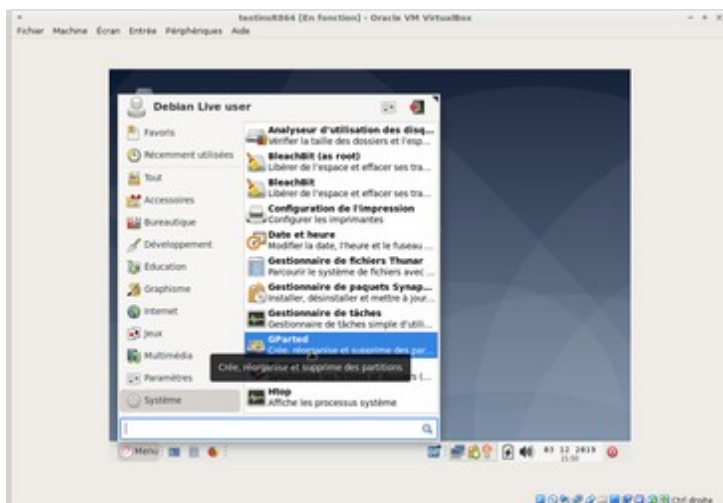
La graver soit sur une [clef USB](#) ou un DVD

Puis lancer la version "live" pour préparer le partitionnement  
(comptez entre 15 à 20 minutes - prenez votre temps !)

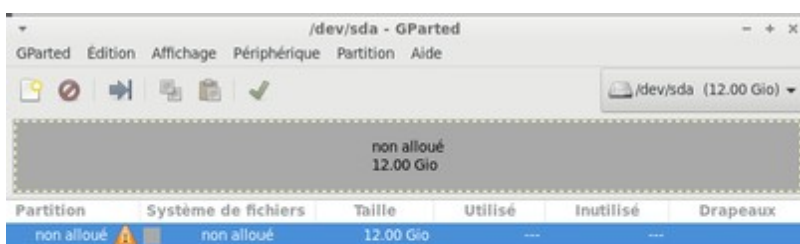


Valider "Tester Debian 10" pour lancer la version "live"

Installer la distribution DFlinuxe10.



Utiliser le menu pour exécuter le programme Gparted ([Information détaillée](#))

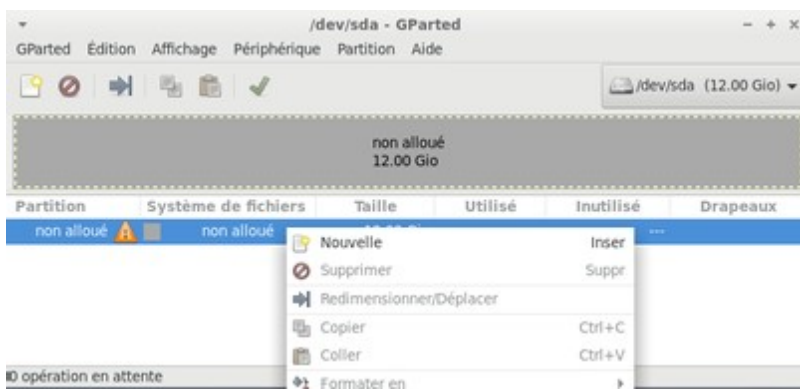


ID opération en attente

Dans **cet exemple** le disque est neuf donc il faut commencer par la Création d'une nouvelle table de partitions

Puis ensuite le partitionner

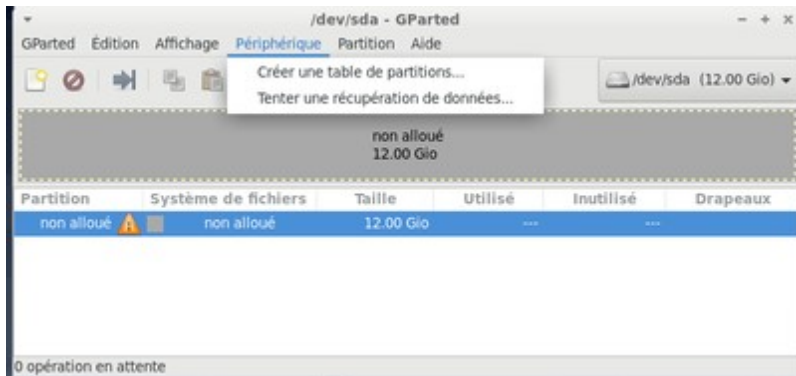
Mais c'est aussi une façon de préparer un disque existant (il faudra prendre des précautions si vous vaiez Windows d'installer)



Si on essayait de partitionner ...



ça coince car il faut lui créer une table des partitions

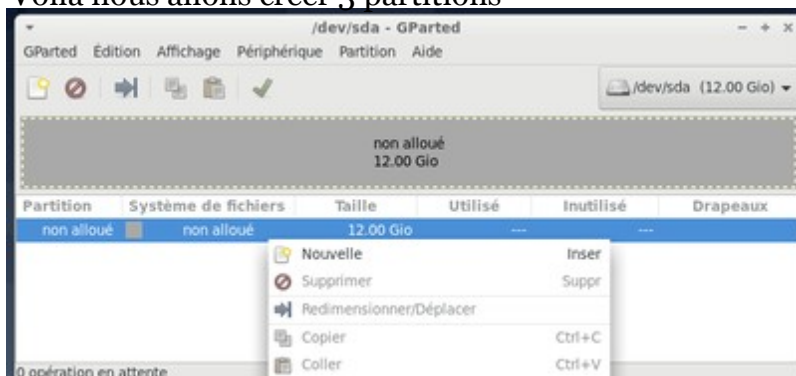


Donc création de la table ...



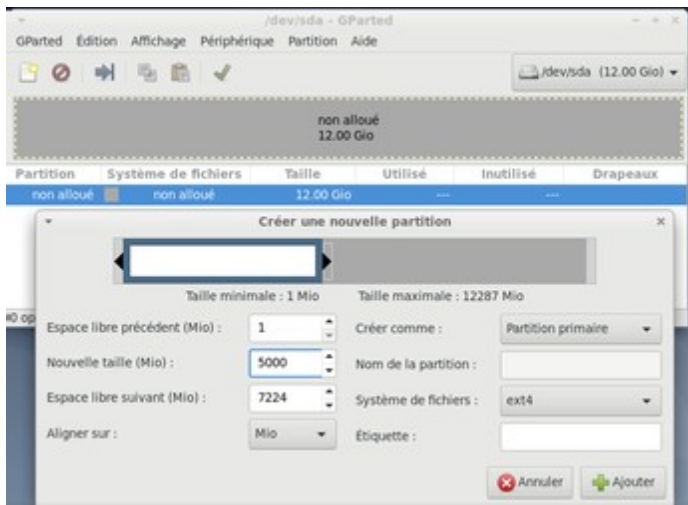
Une alerte pour la sécurité, si OK, il faut valider

Voilà nous allons créer 3 partitions

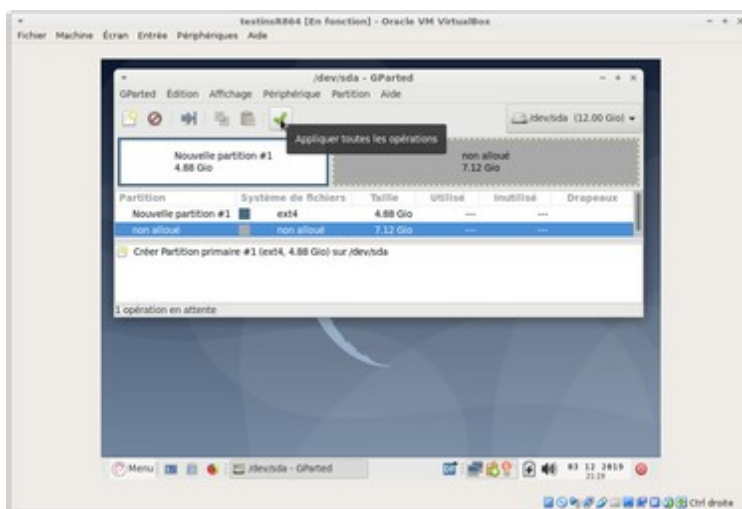


la première, donc nouvelle partition

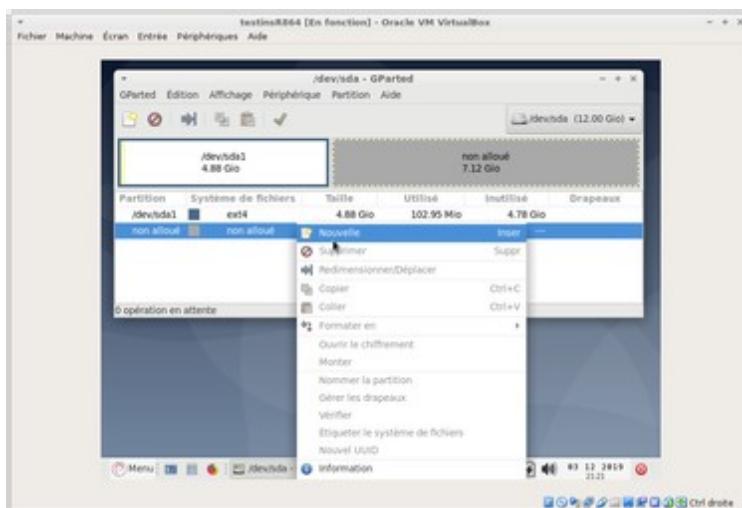
## Installer la distribution DFlinuxe10



pour l'exemple, se sera un partition primaire ext4 de 5000 Mo

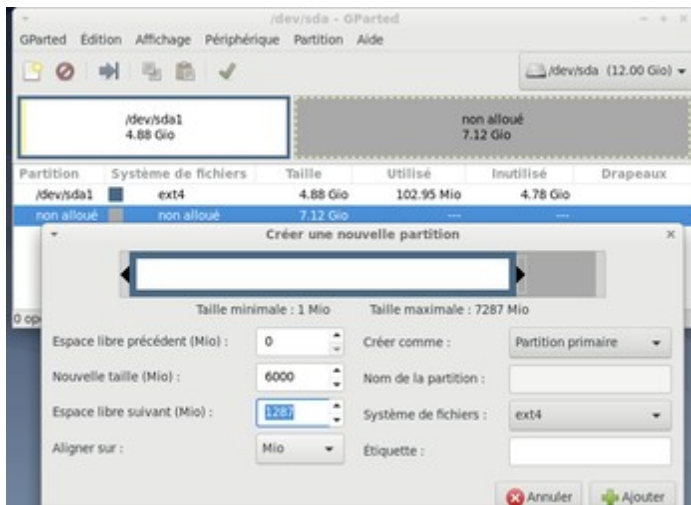


Voilà c'est fait 4.88 Go

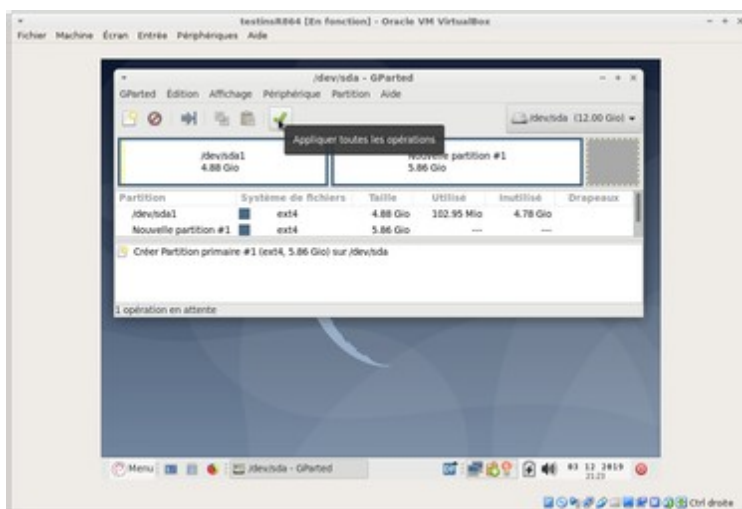


la deuxième, donc nouvelle partition

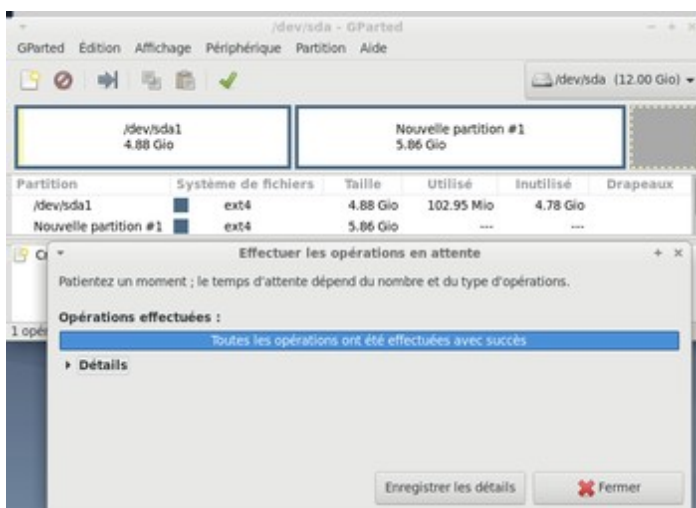
## Installer la distribution DFlinuxe10



pour l'exemple, se sera un partition primaire ext4 de 6000 Mo

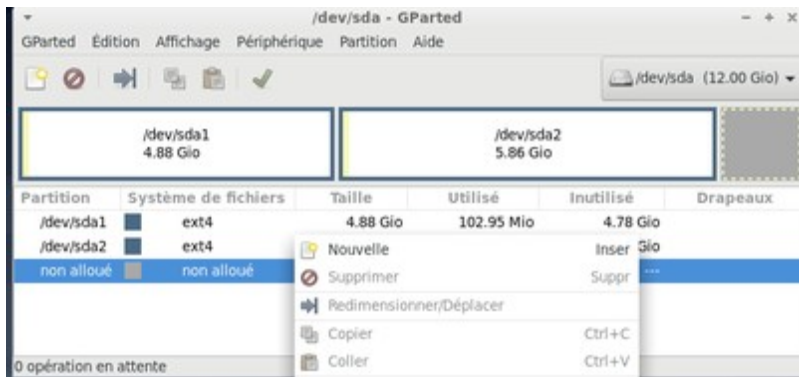


Voilà c'est fait 5.86 Go

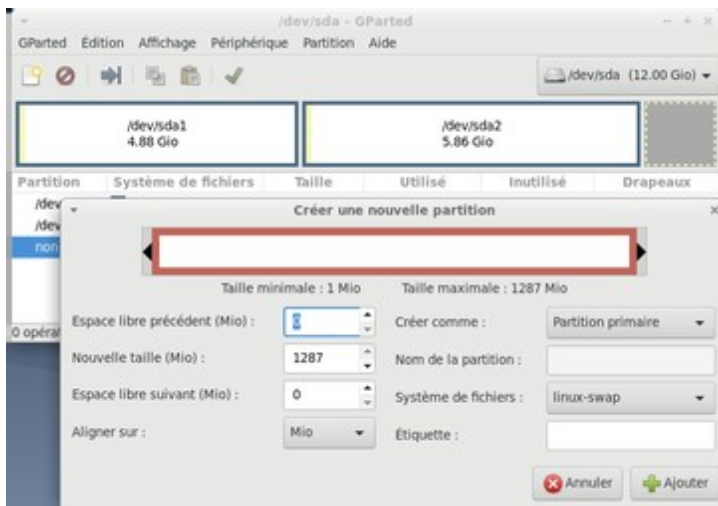


Reste à valider les créations

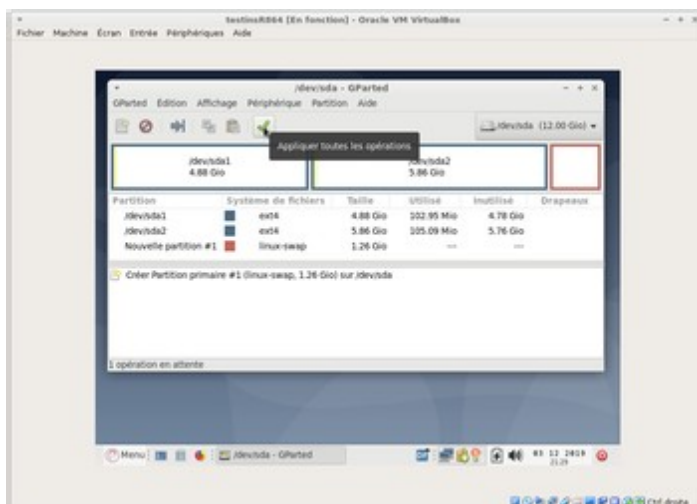
## Installer la distribution DFlinuxe10



Reste la troisième, donc nouvelle partition

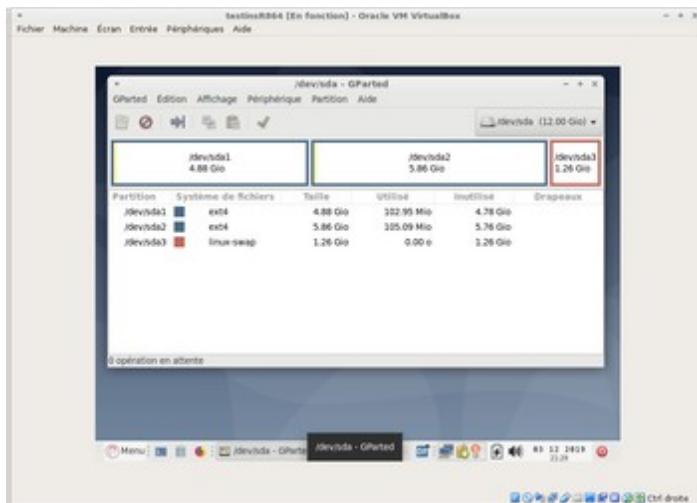


Cette fois ci on utilise le reste pour une partition de Swap



Voilà nos 3 partitions

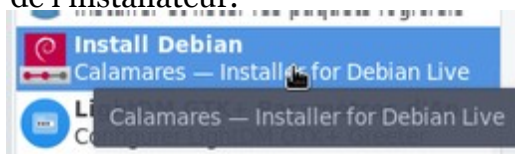
- la sda1 sera prévue pour la racine /
- la sda2 sera prévue pour le home
- la sda3 sera la swap Linux, il faut la valider



Voilà toutes nos 3 partitions sont créées pour la future installation  
**Les données indiquées sont des exemples à ajuster pour vos besoins**

**A partir de ce live, il est aussi possible d'installer directement depuis le live**

Il suffit de sélectionner cette icône pour avoir accès aux différentes étapes de l'installateur.



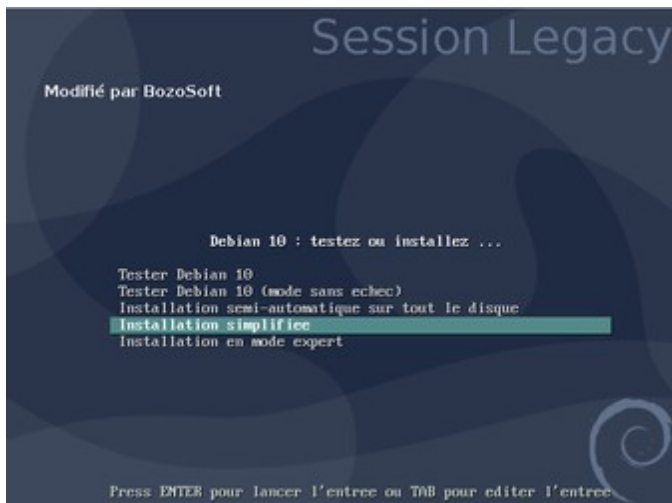
grâce à l'[installateur Calamares](#)

**Sinon relancer le live**



**Et c'est parti pour l'installation**

Il suffit donc de redémarrer le "live" pour relancer ...  
*(comptez entre 30 à 45 minutes)*



ET donc maintenant c'est parti pour l'installation simplifiée



Configuration du clavier en français




Chargement des composants ...



Installer la distribution DFlinuxe10.



Entrer le nom complet du nouvel utilisateur



Entrer l'identifiant (login) du nouvel utilisateur



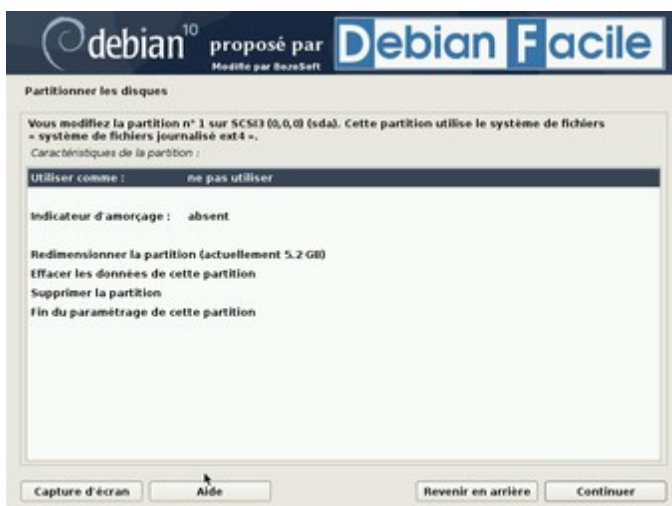
Enter le mot de passe (2 fois pour confirmer), il est possible de la visualiser pour éviter les erreurs



Chargement des paramètres pour le partitionnement

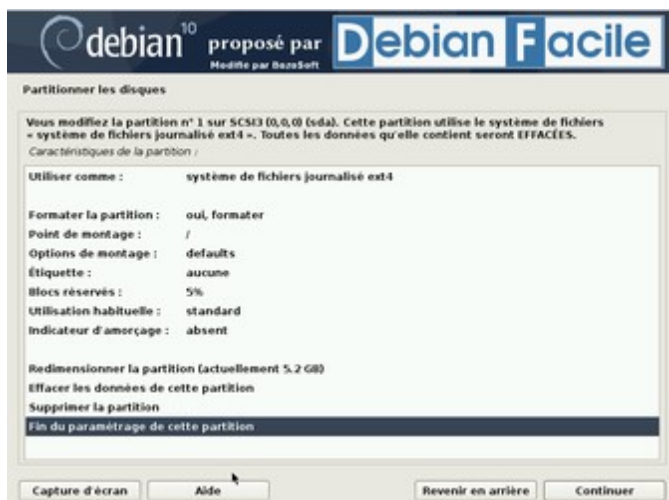


Voilà le menu pour le partitionnement, comme il a été fait précédemment les 3 partitions sont affichées il suffit de les confirmer ATTENTION bien vérifier les noms des partitions



Comme les partitions sont vides il faudra confirmer avec  
- le type de partition  
- s'il faut formater  
- le point de montage

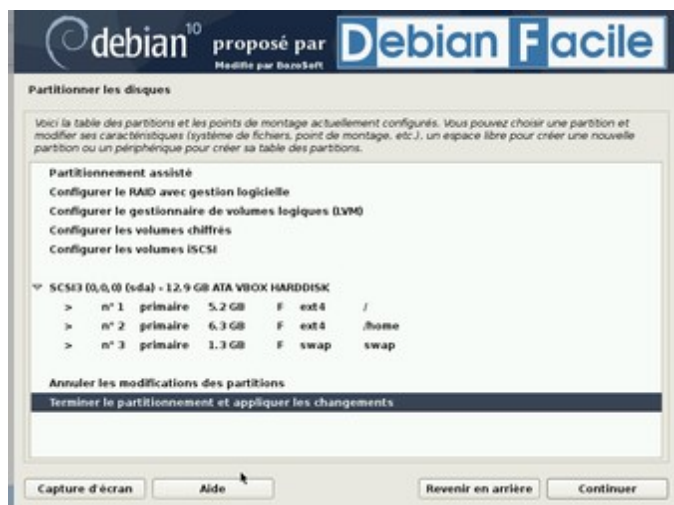
Installer la distribution DFlinuxe10 .



- la partition n° 1 sera
- le type de partition : ext4
- s'il faut formater : oui
- le point de montage : la racine /



- la partition n° 2 sera
- le type de partition : ext4
- s'il faut formater : oui
- le point de montage : le home



- la partition n° 3 sera le swap comme prévu  
Si tout est OK on passe à la suite



Vérification et accord de formatage



Voilà installation du système commence



mise à jour des paquets



configuration pour APT

Installer la distribution DFlinuxe10.



Installation du programme GRUB



confirmation du secteur d'amorçage ici /dev/sda

ATTENTION : vérifier bien votre secteur d'amorçage pour être sur le bon disque



début de la finalisation ...



exécution des scripts de la finalisation ...



Voilà c'est presque terminé ...



Suppression des fichiers temporaires d'installation ...



et Voilà l'invite de la nouvelle installation.  
Vous pouvez utiliser sans modération

Version originale 30/03/2020

Document venant de <http://normandietp.free.fr/> JC Etienne Maj du

17/05/2021 -0

